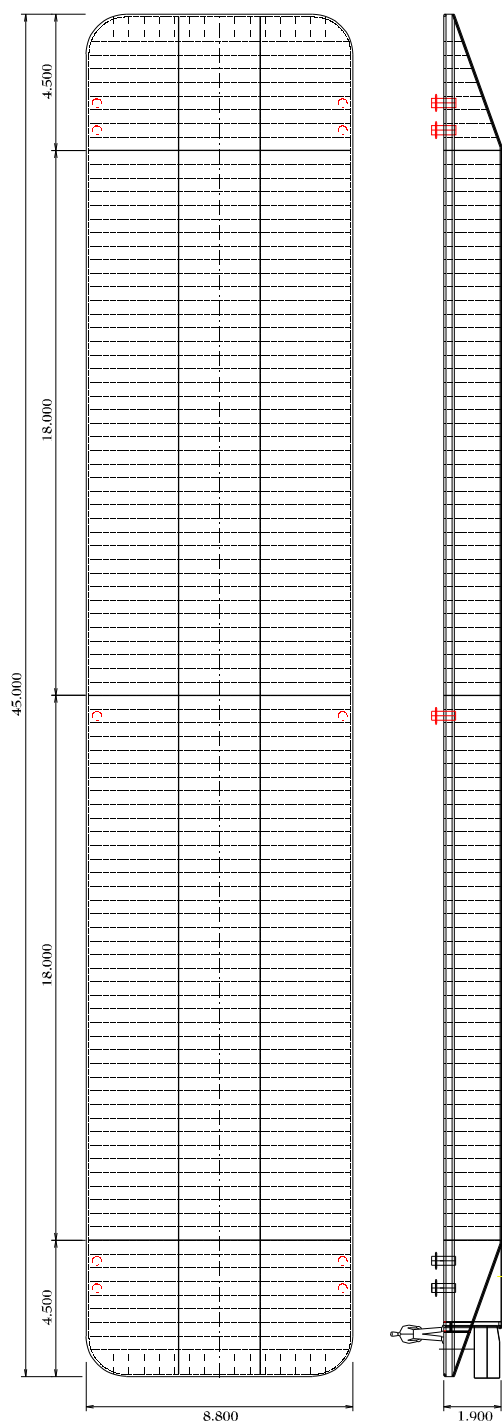


Liesbeth

Ponton



Identificatie:

Eigenaar:

Eerland Beheer (Lekkerkerk) BV
Opperduit 71a
NL- 2941 AS LEKKERKERK

Rijnvaartnummer: 2317988
Teboekstellingsnummer: 17988 b rott '86
SI-Nummer: SI 5494
Meetbriefnummer: R N 5469
Bouwjaar: 1986
Thuishaven: Lekkerkerk
Vaargebied: zone 2, 3 en 4

Hoofdafmetingen

Lengte o.a.: 45.06 mtr
Lengte: 45.06 mtr
Breedte o.a.: 8.80 mtr
Breedte: 8.80 mtr
Holte: 1.90 mtr
Ledige diepgang: 0.38 mtr
Vrijboord: 0.39 mtr
Tonnage: 411,159 M³
Eigen gewicht: 125 ton

Bijzonderheden

2 spudpaalkokers voor spudpaal \varnothing 580 mm
2 hydraulisch bedienbare spudpalen lengte 12.00 meter,
diameter \varnothing 559 mm
Dekronde 100 mm

Diepgangtabel		Tanktabel	
belasting	diepgang	tank	inhoud
ledig	38 cm	vp	39 M ³
6,713	40 cm	1 sb	105 M ³
40,377	50 cm	1 ce	95 M ³
74,520	60 cm	1 bb	105 M ³
109,143	70 cm	2 sb	105 M ³
144,245	80 cm	2 ce	95 M ³
179,827	90 cm	2 bb	105 M ³
215,889	100 cm	ap	39 M ³
252,430	110 cm		
289,450	120 cm		
326,950	130 cm		
364,930	140 cm		
403,390	150 cm		
411,159	152 cm		

Lekstroom Transport BV
Opperduit 73a
NL-2941 AS LEKKERKERK
tel + 31 180 661305
fax + 31 180 664086

